

ZESTAWIENIE POWIERZCHNI:

NR POM.	NAZWA POMIESZCZENIA	WYKONCZENIE POSADZI	POWIERZCHNIA UŻYTKOWA (m <sup>2</sup> )
1.1	KLATKA SCHODOWA	Gres	6.29
1.2	WEZŁ CIEPLNY	Gres	4.87
1.3	POKÓJ INDYWIDUALNEGO PORADNICTWA PSYCH.	Wykładz. PCV	6.69
1.4	MAGAZYN ODDEZY WIERZCHNIEJ	Wykładz. PCV	5.27
1.5	POM. GOSPODARCZE	Wykładz. PCV	2.74
1.6	POKÓJ SPOŁECZNY	Wykładz. PCV	27.50
1.7	POKÓJ KIEROWNIKA	Wykładz. PCV	9.51
1.8	ARCHIWUM	Wykładz. PCV	4.17
1.9	WC	Gres	5.47
1.10	KORYTARZ	Wykładz. PCV	12.96
			85,47

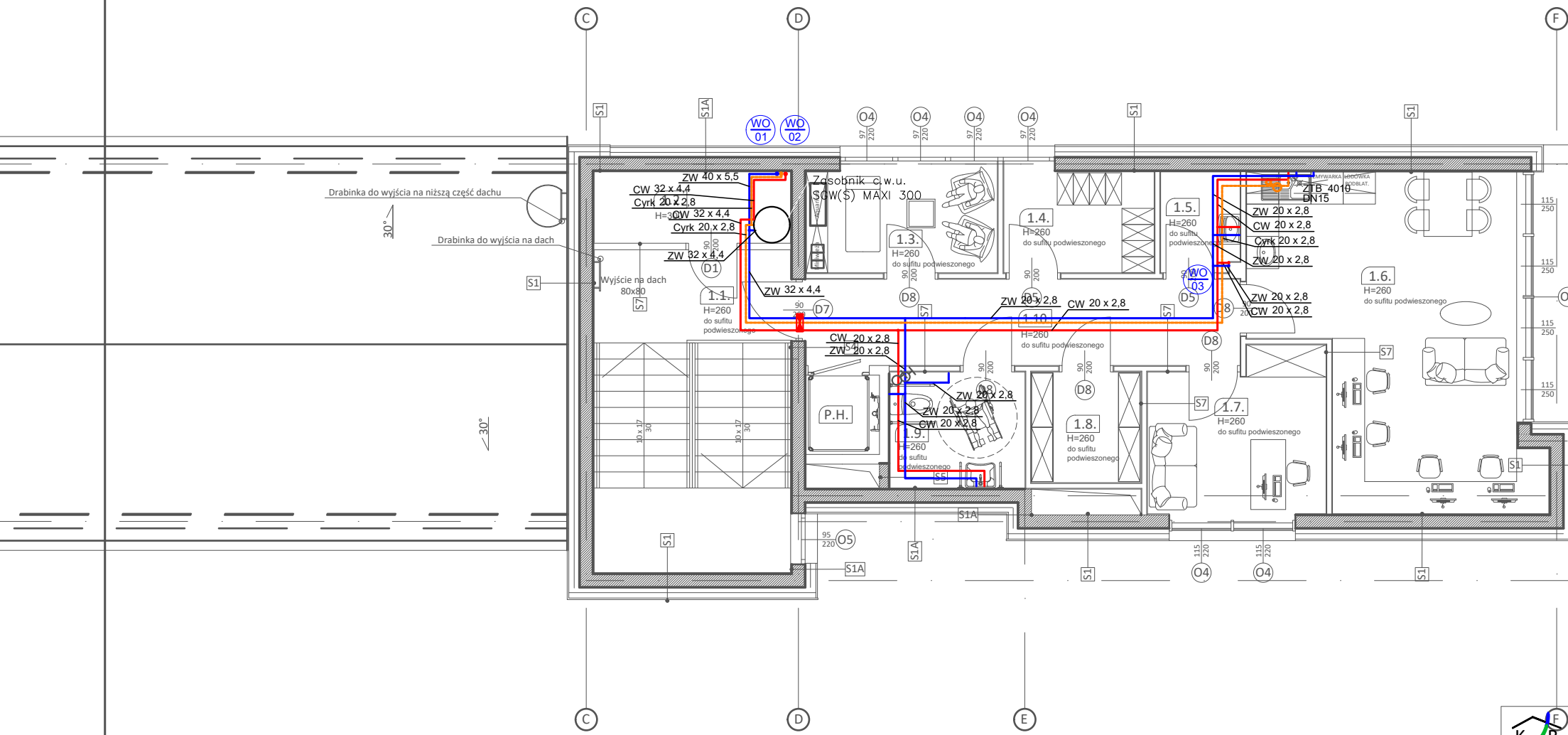
\*Powierzchnia wg Normy PN ISO 9806:1997.

UWAGI

Pionowe odcinki instalacji prowadzić w bruzdach ściennych. Zachować dostęp do armatury (zastosować skrzynki podtynkowe). Wszystkie podłączenia/wymiary/rzędne należy sprawdzić na budowie. Wszelkie rozbieżności w projekcie do uzgodnienia z nadzorem autorskim. Przejścia przez przegrody konstrukcyjne wykonać w osłonach rur stalowych, wystających poza przegrodę. Przejścia przez przegrody o odporności ogniowej prowadzić w przepustach ognioodpornych zgodnie z opisem technicznym. Przewody należy prowadzić w sposób zapewniający właściwą kompensację wydłużeń cieplnych (z maksymalnym wykorzystaniem możliwości samo-kompensacji). Przejścia instalacji przez dylatację wykonać w peszlu. Wszystkie piony obudować płytą g-k.

LEGENDA

ZW 21 x 3,45	opis instalacji wody z rur wielowarstwowych (średnica rurociągu, ZW – zimna woda, CW – ciepła woda, CYRK – cyrkulacja)
	instalacja zimnej wody
	instalacja cyrkulacji
	instalacja c.w.u.
	oznaczenie pionu instalacji wodociągowej
	ogranicznik temperatury ZTB_4010, DN15
	zawór odcinający
	przejście odporności ogniowej równe odporności przegrody



KOMBUD RAFAŁ MARCINIAK TEL. 514 908 159, BIURO\_KOMBUD@WP.PL  
OPRACOWANIE CHRONIONE PRAWAMI AUTORSKIMI.  
POMIENIE LUB WYKORZYSTYWANIE NIEZGODNIE Z PRZEZNACZENIEM BEZ ZGODY WŁAŚCICIELA DOKUMENTACJI JEST ZABRONIONE.

PROJEKT:	Projekt budowlany budowy nowej siedziby Powiatowego Środowiskowego Domu Samopomocy typu "A"					
LOKALIZACJA INWESTYCJI:	05-230 Kobyłka, ul. Poprzeczna 18 dz. nr 160/2, 161, 168/3 obręb 35					
INWESTOR:	Powiat Wołomiński 05-200 Wołomin, ul. Prądzińskiego 3					
TYTUŁ RYSUNKU:	RZUT PIĘTRA - instalacja wodociągowa					
PROJEKTANT:	UPRAWNIENIA:	PODPIS:				
mgr inż. Rafał Marciniak	MAZ/0425/PWBS/15					
SPRAWDZAJĄCY:	UPRAWNIENIA:	PODPIS:				
mgr inż. Monika Anuszczyk	LOD/3779/PWBS/19					
ASYSTENT:	UPRAWNIENIA:	PODPIS:				
BRANŻA:	FAZA:	SKALA:	DATA:	ROZMIAR ARKUSZA:	NR RYSUNKU:	STRONA:
SANITARNA	PT	1:100	11.2020	570x297	ISO2	